


AQOL s.r.o., Tovární 1059/41, 779 00 Olomouc aqol@aqol.cz, www.aqol.cz				 projekce inženýring realizace vodohospodářských staveb	
VYPRACOVAL	JAROSLAV DOSTÁL	ODP. PROJEKTANT	JAROSLAV DOSTÁL	ČÍSLO ZAKÁZKY	2022018
OBJEDNATEL	Vodovody a kanalizace Kroměříž, a.s. Kojetínská 3666/64, 767 01 Kroměříž			DATUM	3/2024
ZAKÁZKA KANALIZACE A ČOV PAČLAVICE VČETNĚ M.Č. PORNICE A LHOTA				STUPEŇ	DPS
				FORMÁT	A4
				MĚŘÍTKO	-
D. DOKUMENTACE OBJEKTŮ D.8 PS 03 ČERPACÍ STANICE- ELEKTROTECHNOLOGIE ROZVADĚČ RT-3-1				ČÍSLO PŘÍLOHY D.8.11	ČÍSLO KOPIE

RT-3-1 – ROZVADĚČ ČERPACÍ STANICE ČS-3-1

ZÁKLADNÍ TECHNICKÉ ÚDAJE:

TYP:

PLASTOVÁ ROZVODNICE V SESTAVĚ S PILÍŘEM DO TERÉNU
SKŘÍŇ: 1250x1250x320mm (ROZMĚRY LZE ZMĚNIT DLE DODÁVEK)
KOVOVÝ MONTÁŽNÍ PANEL
KABELOVÉ DNO
PLNÉ VNITŘNÍ DVEŘE PRO OSAZENÍ OVL. PRVKŮ
PLNÉ VENKOVNÍ DVOJITÉ DVEŘE
STŘECHA PROTI POVĚTRNOSTNÍM VLVIVŮM
PILÍŘ VÝŠKY 900mm:

PŘÍVOD A VÝVODY:

PŘÍVOD: SPODEM
VÝVODY: SPODEM

KRYTÍ:

IP54/2X

NAPÁJECÍ NAPĚTÍ:

3NPE AC 50Hz, 400V/TN-C-S

JMENOVITÝ PROUD:

In=25A

OVLÁDACÍ NAPĚTÍ:

230V AC 50Hz /TN-C-S
24V DC

OCHRANA PŘED ÚRAZEM EL. PROUDEM:

DLE ČSN 332000-4-41 ed. 3:
ZÁKLADNÍ OCHRANA ZA NORMÁLNÍCH PODMÍNEK (OCHRANA PŘED PŘÍMÝM DOTYKEM):
411.2 – ZÁKLADNÍ IZOLACÍ, PŘEPÁŽKAMI NEBO KRYTY
OCHRANA PŘI PORUŠE (OCHRANA PŘED DOTYKEM NEŽIVÝCH ČÁSTÍ):
411.3.1 – OCHRANNÉ UZEMNĚNÍ A OCHRANNÉ POSPOJOVÁNÍ
411.3.2 – AUTOMATICKÉ ODPOJENÍ V PŘÍPADĚ PORUCHY

OCHRANA ZVÝŠENÁ


412 – DVOJITÁ NEBO ZESÍLENÁ IZOLACE

OCHRANA DOPLŇKOVÁ

415.1 – PROUDOVÉ CHRÁNIČE
415.2 – DOPLŇUJÍCÍ OCHRANNÉ POSPOJOVÁNÍ

POUŽITÉ PŘÍSTROJE V ROZVADĚČI

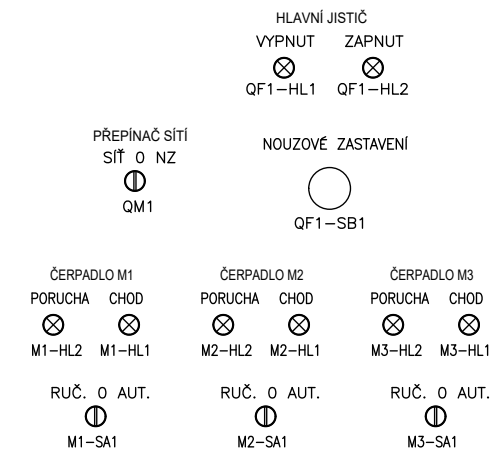
VE VÝKRESE JSOU UVEDENY PŘÍKLADY NAVRŽENÝCH
VHODNÝCH PŘÍSTROJŮ, KTERÝM ODPOVÍDÁ ZAPOJENÍ
A ČÍSLA PŘIPOJOVACÍCH SVOREK.
PŘI VÝROBĚ JE MOŽNÉ POUŽÍT JINÉ PŘÍSTROJE
MINIMÁLNĚ VŠAK NA STEJNÉ NEBO VYŠŠÍ KVALITATIVNÍ ÚROVNI

	PROJEKTANT:	JAROSLAV DOSTÁL	STAVBA:	KANALIZACE A ČOV PAČLAVICE VČETNĚ M.Č. PORNICE A LHOTA	NÁZEV: RT-3-1 - ROZVADĚČ ČS-3-1	ČÍSLO DOKUMENTU: D.8.11	=
	STUPEŇ:	DPS	ČÁST:	D – DOKUMENTACE OBJEKTŮ			+ RT-3-1
	DATUM:	03/2024	PS:	D.8 PS 03 ČERPACÍ STANICE- ELEKTROTECHNOLOGIE			LIST: 1
	OBJEDNATEL:						LISTŮ: 26

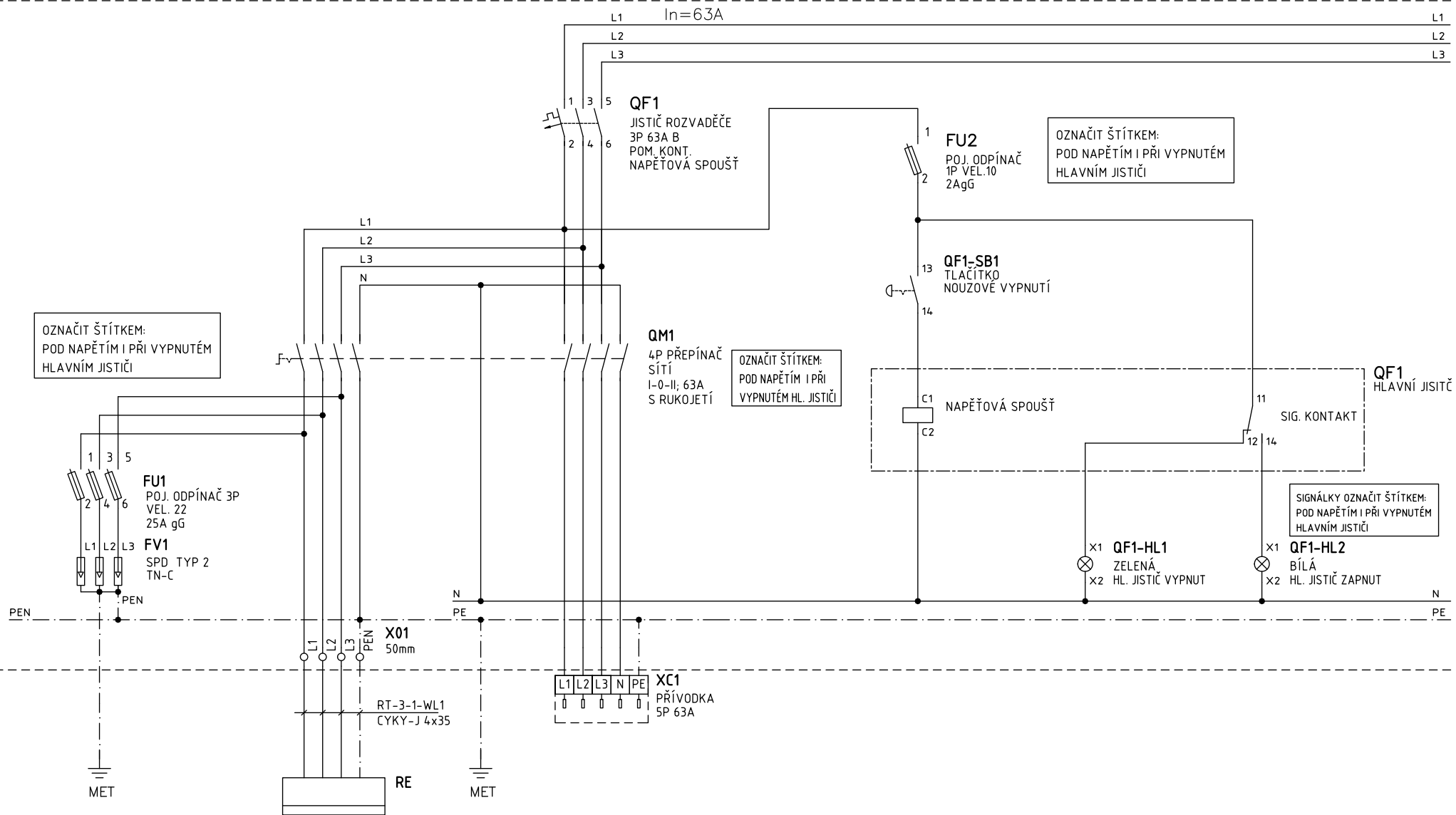
RT-3-1

1250

1250



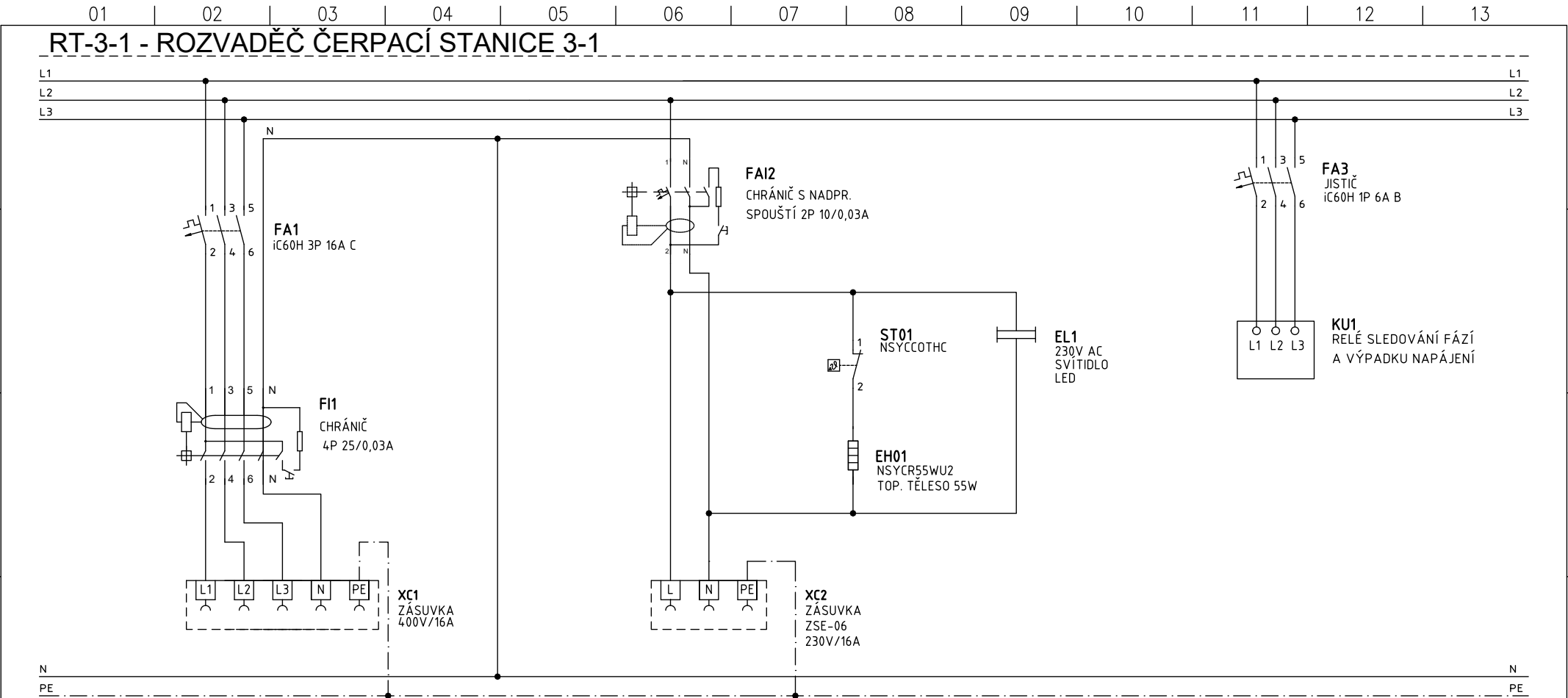
RT-3-1 - ROZVADĚČ ČERPACÍ STANICE 3-1



PŘEPĚŤOVÁ OCHRANA	KABELOVÝ PŘÍVOD	PŘÍVODKA		NOUZOVÉ VYPNUTÍ	JISTIČ VYPNUT	JISTIČ ZAPNUT	
	Z ELEKTROMĚROVÉHO ROZVADĚČE	PRO NÁHRADNÍ ZDROJ		NAPĚŤOVÁ SPOUŠŤ	SIGNALIZACE NA DVEŘÍCH ROZVADĚČE		

PŘÍVOD DO ROZVADĚČE

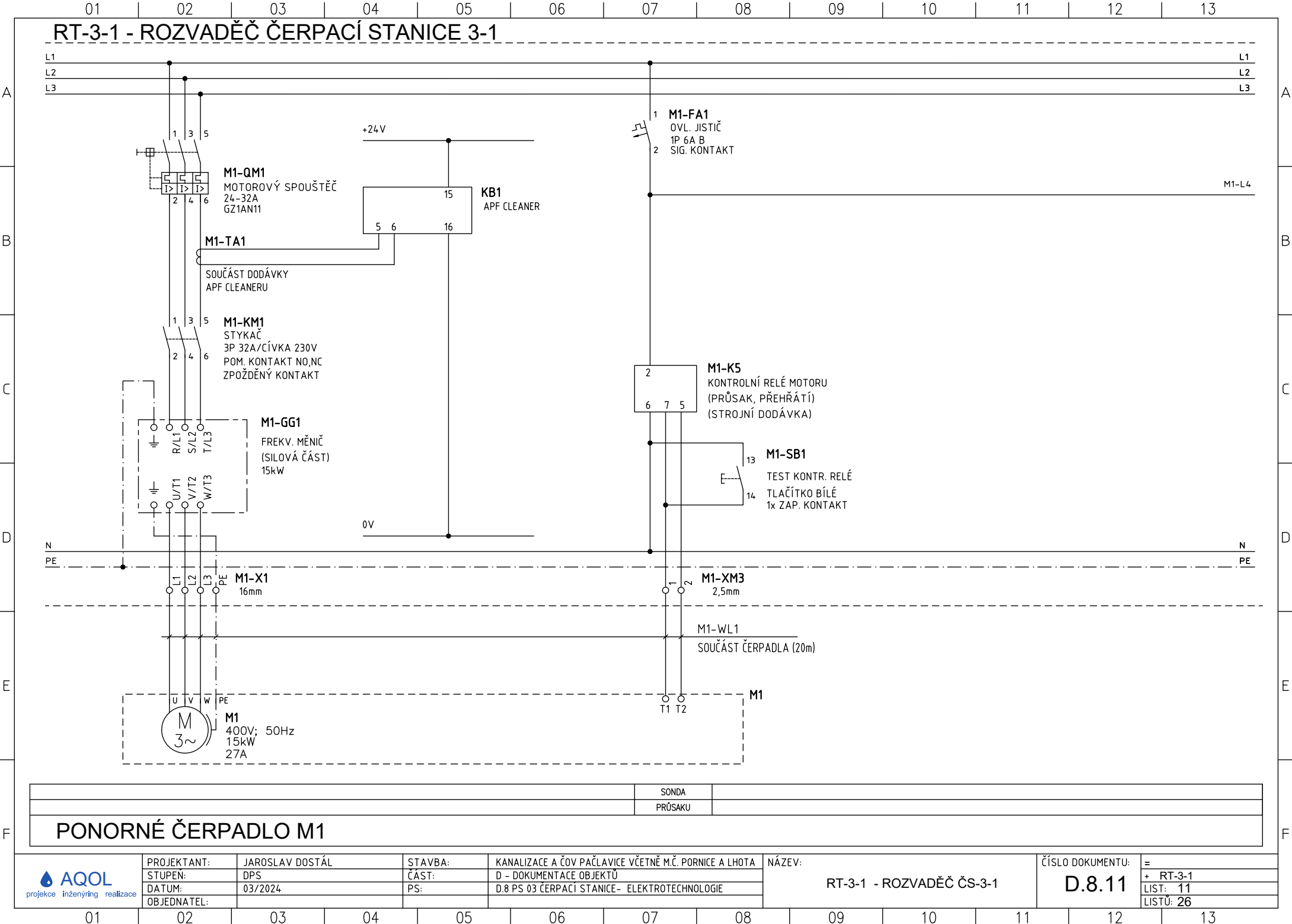
PROJEKTANT:	JAROSLAV DOSTÁL	STAVBA:	KANALIZACE A ČOV PAČLAVICE VČETNĚ M.Č. PORNICE A LHOTA	NÁZEV: RT-3-1 - ROZVADĚČ ČS-3-1	ČÍSLO DOKUMENTU: D.8.11	=
STUPEN:	DPS	ČÁST:	D - DOKUMENTACE OBJEKTŮ			+ RT-3-1
DATUM:	03/2024	PS:	D.8 PS 03 ČERPACÍ STANICE - ELEKTROTECHNOLOGIE			LIST: 3
OBJEDNATEL:						LISTŮ: 26

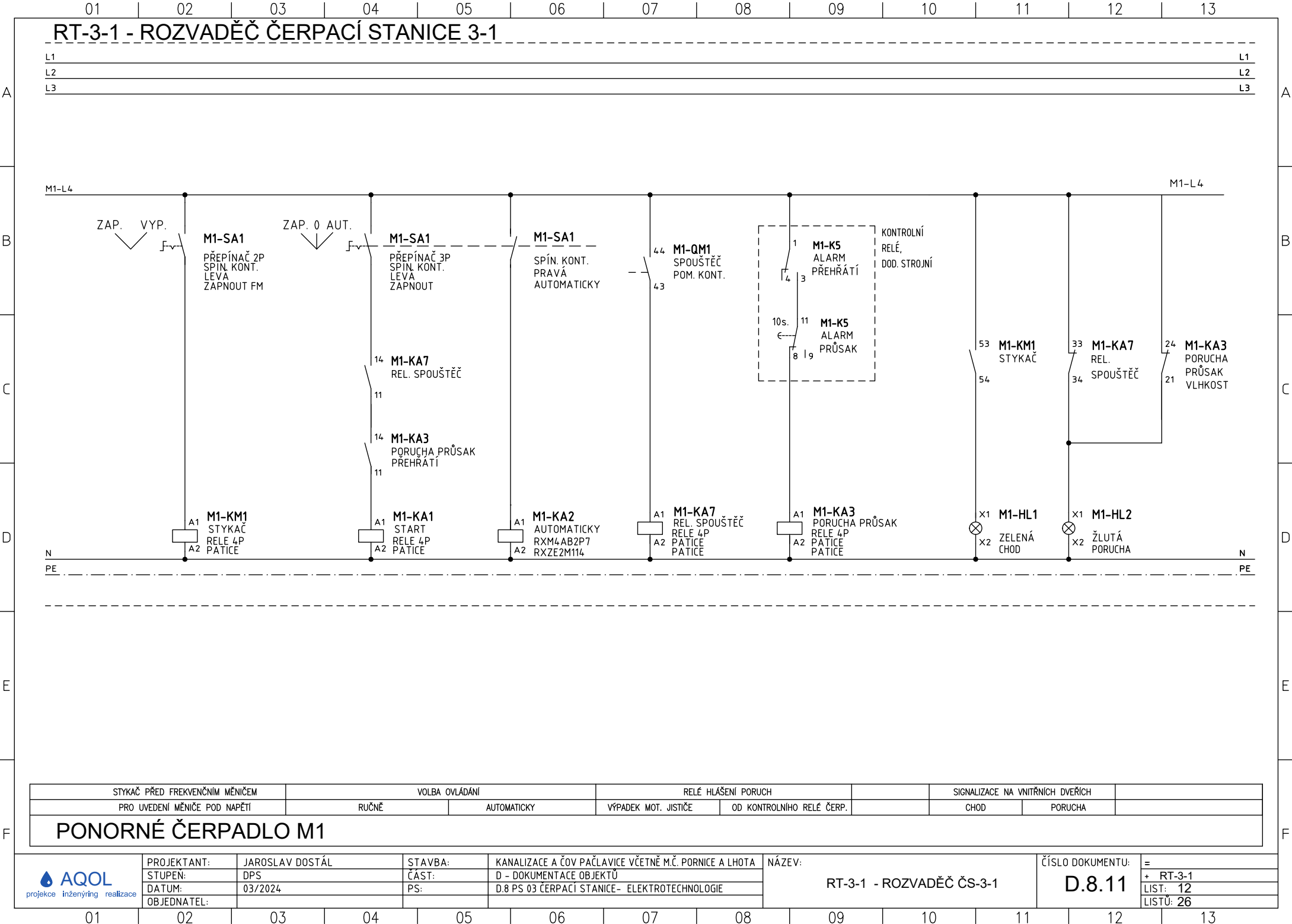


NÁSLEDUJE LIST 11

	ZÁSUVKA PRO NAPÁJENÍ		SERVISNÍ ZÁSUVKA	TEMPERACE ROZVADĚČE	OSVĚTLENÍ		SLEDOVÁNÍ FÁZÍ	
	NAHRADNÍHO ČERPADLA		PRO NOTEBOOK				A VÝPADKU NAPÁJENÍ	
ZÁSUVKY, SLEDOVÁNÍ VÝPADKU SÍTĚ								

	PROJEKTANT:	JAROSLAV DOSTÁL	STAVBA:	KANALIZACE A ČOV PAČLAVICE VČETNĚ M.Č. PORNICE A LHOTA	NÁZEV: RT-3-1 - ROZVADĚČ ČS-3-1	ČÍSLO DOKUMENTU: D.8.11	=
	STUPĚN:	DPS	ČÁST:	D - DOKUMENTACE OBJEKTŮ			
	DATUM:	03/2024	PS:	D.8 PS 03 ČERPAČÍ STANICE- ELEKTROTECHNOLOGIE			
	OBJEDNATEL:						
							LIST: 4
							LISTŮ: 26





A

B

C

D

E

F



1

10

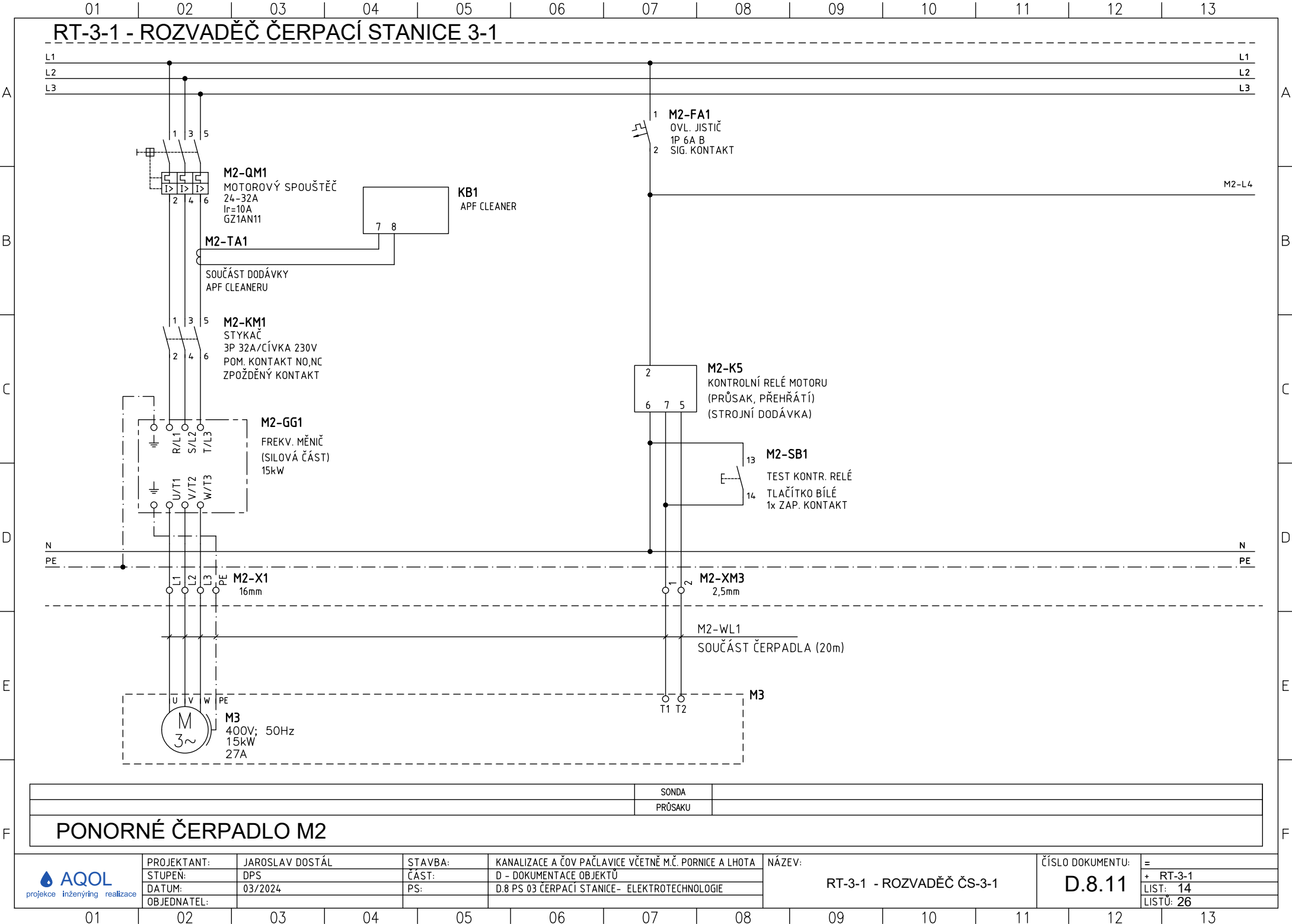
1

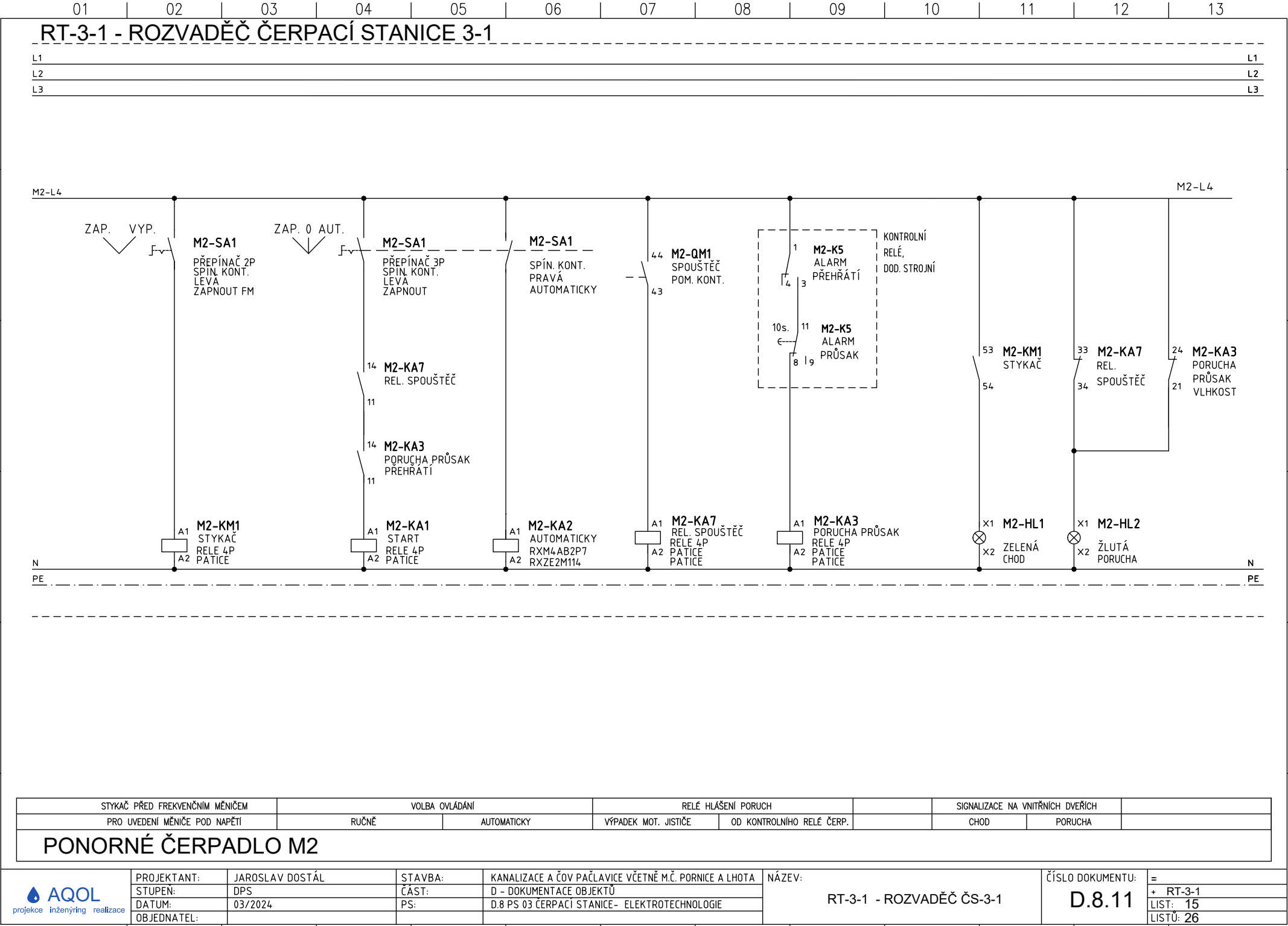
1

1

PONORNÉ ČERPADLO M1

 **AQOL**
projekce inženýring realizace





A

B

C

D

E

F



1

10

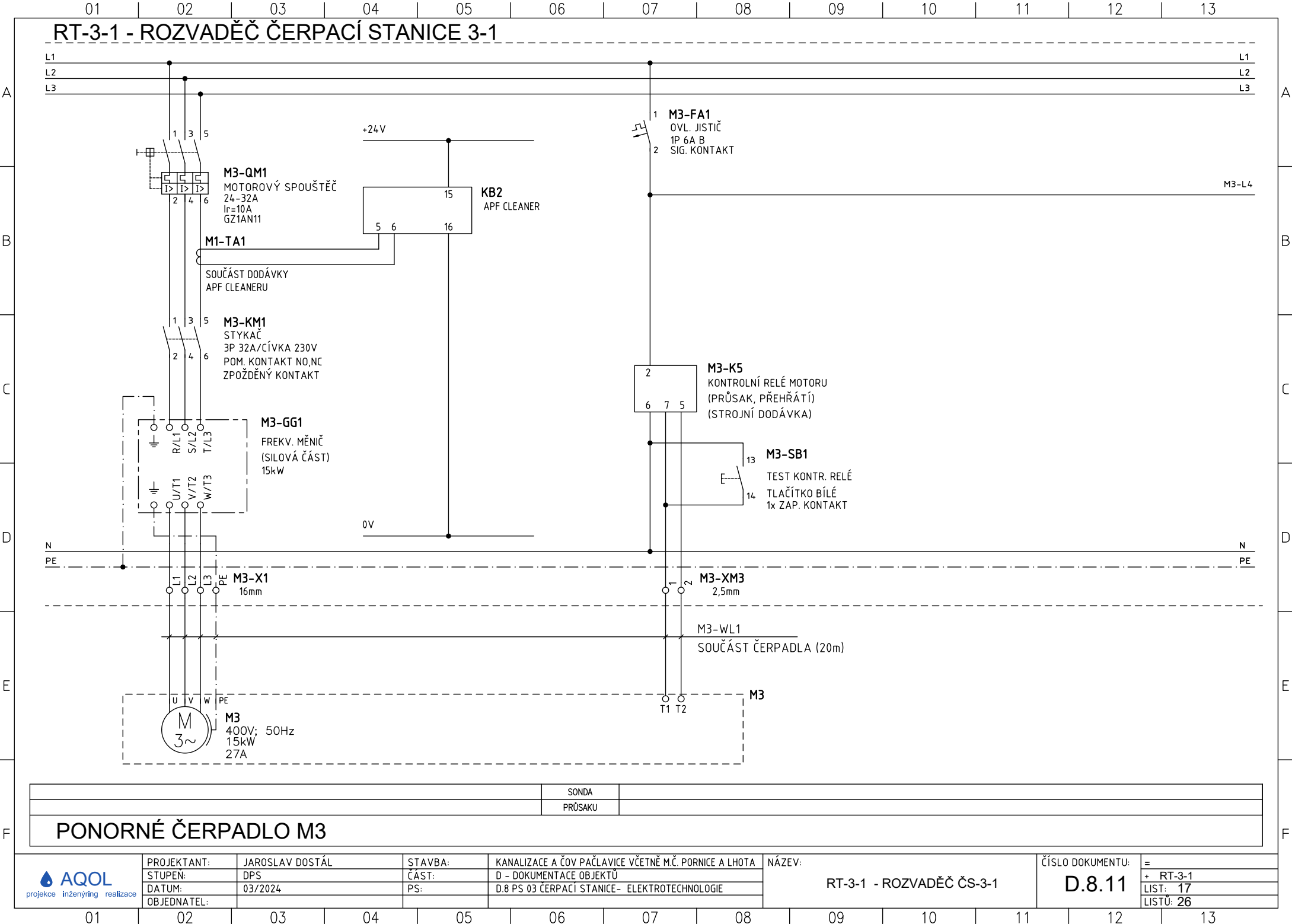
1

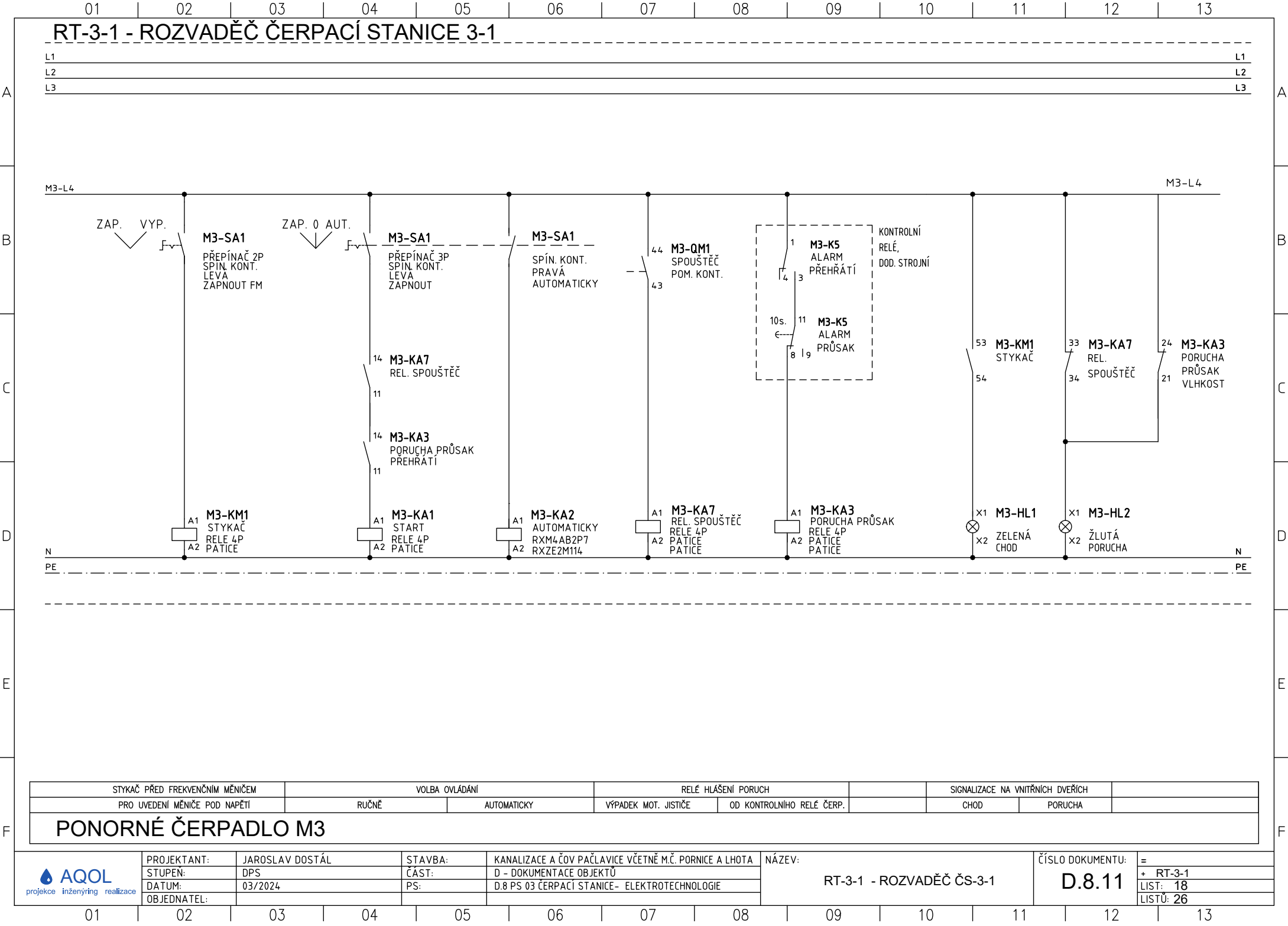
1

1

PONORNÉ ČERPADLO M2

 **AQOL**
projekce inženýring realizace





$|A$ 

0

1

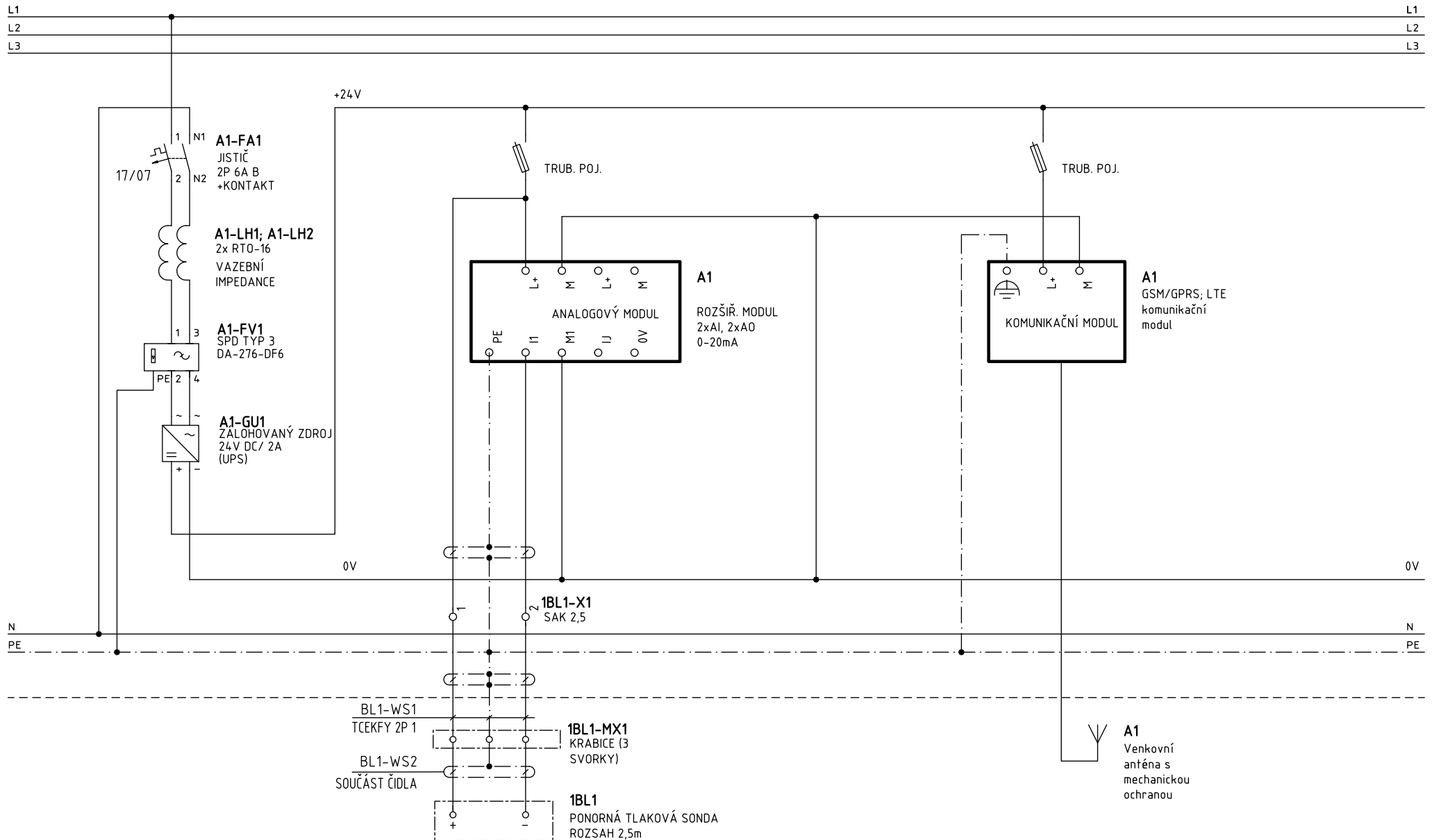
1

1

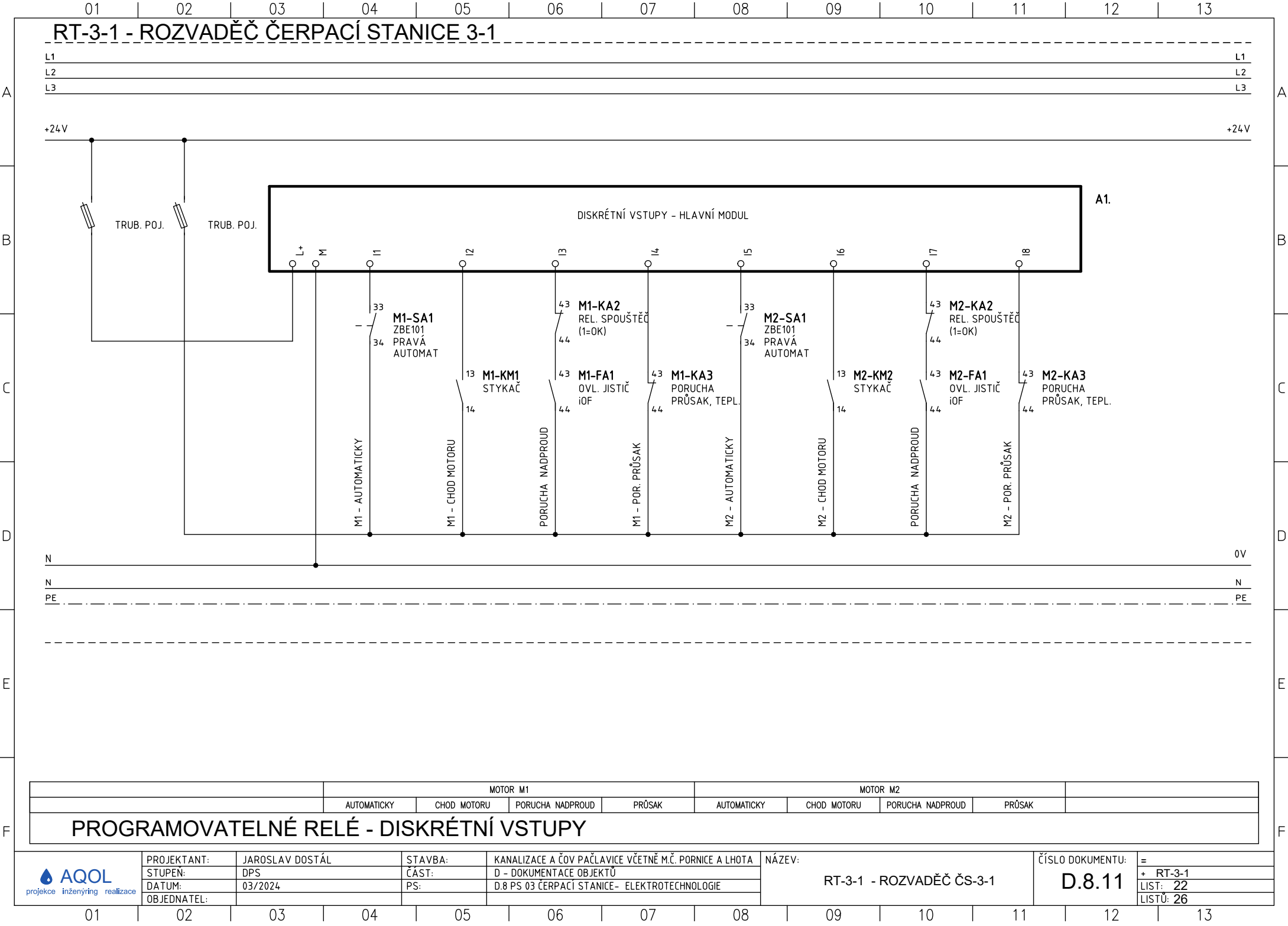
	FR. MĚNIČ	CHOD MOTORU		ŘÍZENÍ OTÁČEK FM	SKUTEČNÁ FREKVENCE	
	PŘIPRAVEN			POVEL Z ASŘ (4–20mA)	SIGNAL DO ASŘ (4–20mA)	

PONORNÉ ČERPADLO M3

 **AQOL**
projekce inženýring realizace



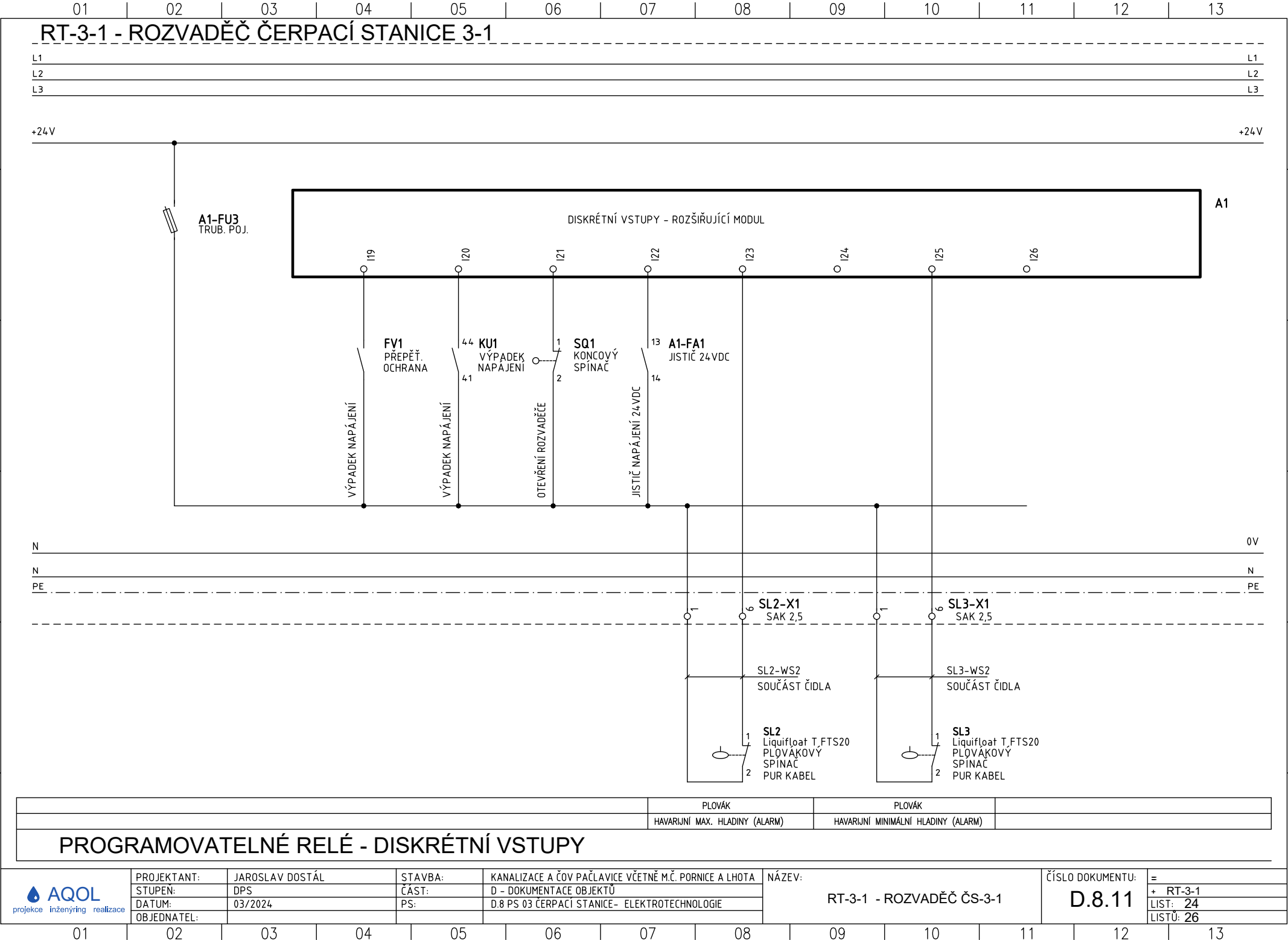
	ULTRAZVUKOVÉ	ANALOGOVÝ VSTUP	
	SNÍMÁNÍ VÝŠKY HLADINY		
NAPÁJENÍ 24V DC	PROGRAMOVATELNÉ RELÉ - ANALOGOVÉ VSTUPY		

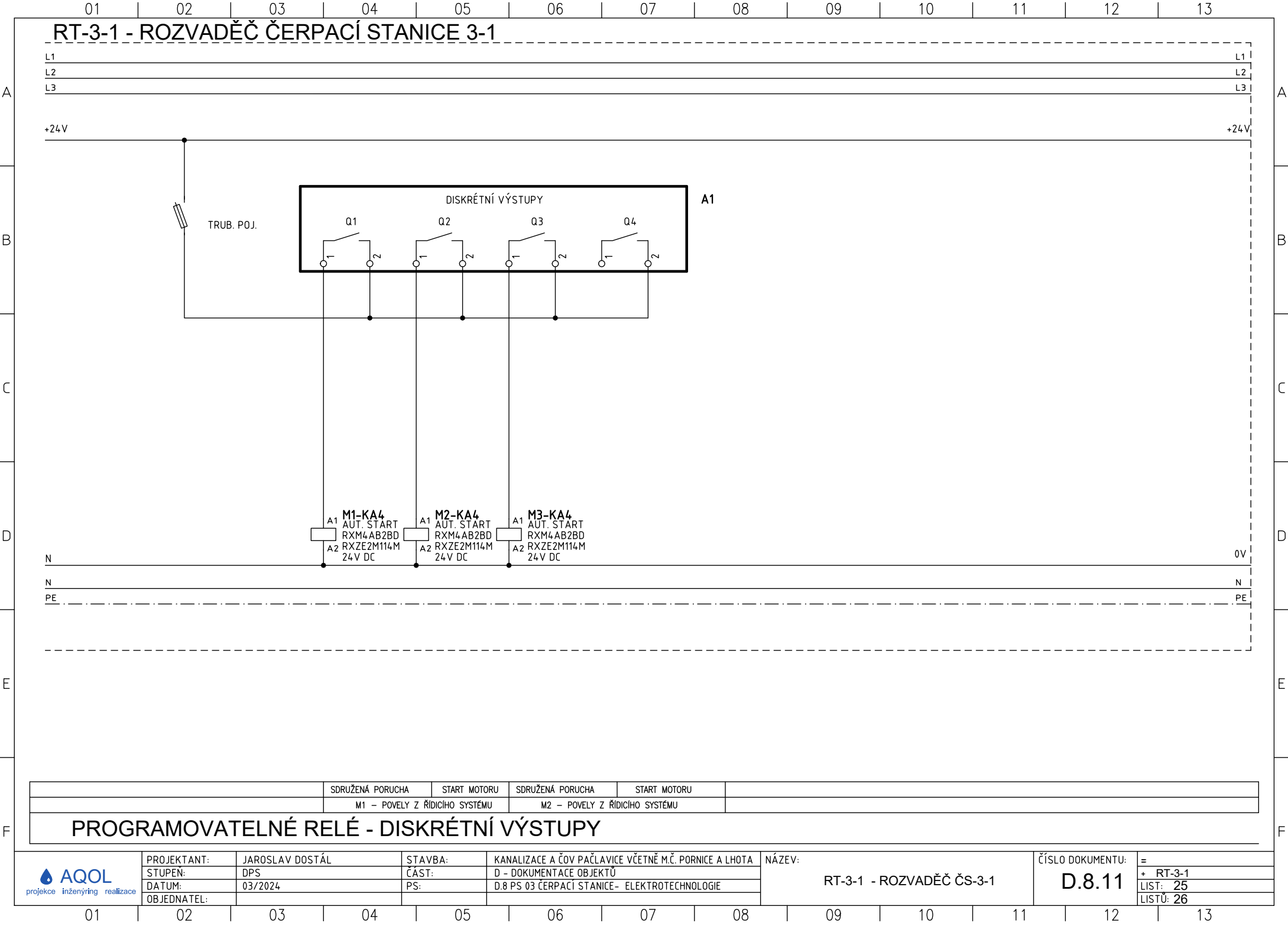


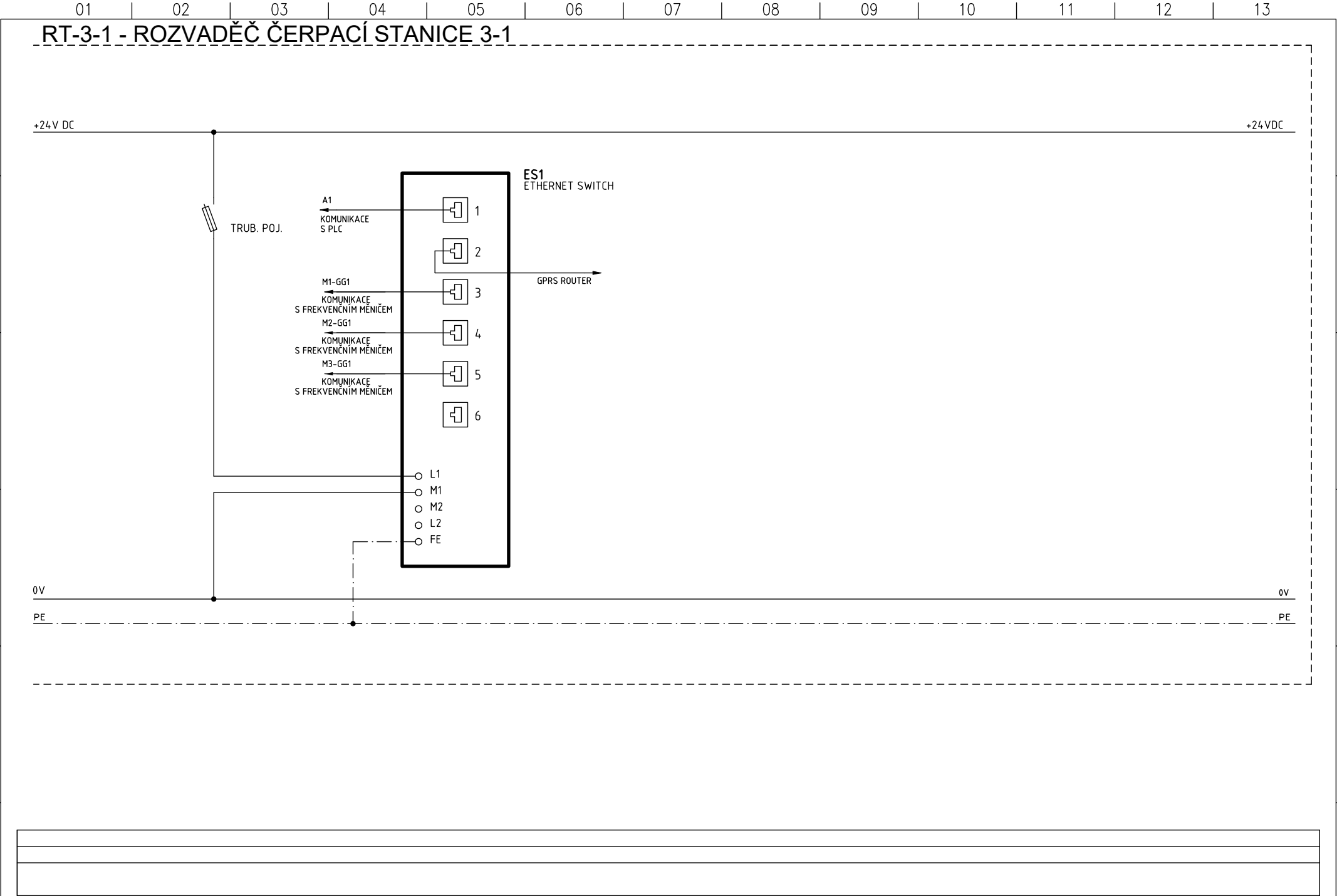
+24 V +24 V




PROGRAMOVATELNÉ RELÉ - DISKRÉTNÍ VSTUPY







 projekce inženýring realizace	PROJEKTANT:	JAROSLAV DOSTÁL	STAVBA:	KANALIZACE A ČOV PAČLAVICE VČETNĚ M.Č. PORNICE A LHOTA	NÁZEV: RT-3-1 - ROZVADĚČ ČS-3-1	ČÍSLO DOKUMENTU: D.8.11	=
	STUPEN:	DPS	ČÁST:	D - DOKUMENTACE OBJEKTŮ			+ RT-3-1
	DATUM:	03/2024	PS:	D.8 PS 03 ČERPACÍ STANICE- ELEKTROTECHNOLOGIE			LIST: 26
	OBJEDNATEL:						LISTŮ: 26

+ RT-3-1
LIST: 26
LISTŮ: 26

Rozvaděč RT-3-1 - specifikace materiálu		
POL.	POPIS	MNOŽSTVÍ
1	Polyesterová samostatně stojící skříň s kabelovým dnem pro instalaci na pilíř; s vnitřními a venkovními dveřmi, montážním panelem.. Předpokládání rozměry: 1250x1250x320	1
2	Kabelové dno	1
3	Pilíř výšky 900mm	1
4	Montážní panel	1
5	Vnitřní dveře	1
6	Střecha	1
7	Přepěťová ochrana SPD typ 2; 3P+1	1
8	Přepěťová ochrana SPD typ 3	1
9	Napěťová spoušť jističe	1
10	Pomocný kontakt jističe	4
11	Přepínač zdrojů (sítí) 63A; 4P	1
12	Přívodka vestavná 63A; 5P IP44/400V	1
13	Zálohovaný zdroj 24V/20A	1
14	Pojistková svorka pro trubičkové pojistky	10
15	Pojistka trubičková	10
16	Koncový spínač - dveře rozvaděče	1
17	Chránič 4P 25/0,03A	1
18	Chránič s nadproudovou spouští 2P 16/0,03A	1
19	Relé kontroly napájení s fází	1
20	Jistič 3P 63A char. C (10kA)	1
21	Jistič 3P 16A char. C (10kA)	1
22	Jistič 1P 6A char.B (10kA)	4
23	Jistič 3P 6A char.B (10kA)	1
24	Jistič 2P 6A char.B (10kA)	1
25	Relé miniaturní 4P, 6 A, 230 V AC s LED	20
26	Relé miniaturní 4P, 6 A, 24 V DC s LED	3
27	Oboustranná patice 2 a 4P, třmenová sv.	23
28	Ovládač nouzového zastavení s hřibovým knoflíkem	1
29	Tlačítko bílé 1Z	3
30	Ovládací hlavice otočná, 3 pev. polohy - černá	3
31	Ovládací hlavice otočná, 2 pev. polohy - černá	3
32	Polosestavy kontaktů - šroubové připojovací svorka, 2 Z	6
33	Spínací jednotka, 1 Z	3
34	Signálka s LED, 230.....240V, bílá	1
35	Signálka s LED, 230.....240V, zelená	4

POL.	POPIS	MNOŽSTVÍ
36	Signálka s LED, 230.....240V, žlutá	3
37	Pojistka válcová vel.10; 2AgG	1
38	Pojistka válcová vel.22; 25AgG	3
39	Pojistkový odpínač 1P vel. 10	1
40	Pojistkový odpínač 3P vel. 22	1
41	Vazební impedance (tlumivka)	2
42	Motorový spouštěč 24-32 A	3
43	Pomocné kontakty k mot. spouštěči 1"Z"+1"V"	3
44	Stykač 32A; 230V AC	3
45	Blok pomoc. kontaktů, montáž čelně, 1"Z" +1"V"	3
46	Zpožděný kontakt pro stykač	3
47	Frekvenční měnič 15kW	3
48	Svítilno 230V AC pro osvětlení rozvaděče	1
49	Zásuvka soklová 230V/ 16A, uchycení na DIN lištu	1
50	Zásuvka nástěnná 400V/16A vmontovaná do rozvaděče	1
51	Svorka řadová 2,5	60
52	Svorka řadová 50mm	4
53	Termostat rozpínací pro topení 0...60°C	1
54	Topné těleso 55W, 230V AC	1
55	Další materiál: DIN lišty, kanály pro vodiče, vodiče, návlečky, popisné štítky, držáky sběrnic aj.	1
56	Výroba, funkční zkoušky	1
57	Atest rozvaděče, ES prohlášení o shodě	1

POL.	POPIS	MNOŽSTVÍ
	Sestava PLC a GSM modemu	
58	Modulární programovatelné relé nebo PLC s displejem, 24V DC, 8DI, 4DO	1
59	Rozšiřovací modul 8DI/8DO	2
60	Analogový modul, 2AI/2AO, 4-20mA	1
61	Modemové komunikační rozhraní	1
62	GSM modem	1
63	Kabel propojovací	1
64	SIM karta operátora dle volby provozovatele ČS	1
	Dodávky strojní montované a zapojené do rozvaděče	
65	Kontrolní relé motoru (vlhkost, přehřátí vinutí)	0
66	APF Cleaner	0
67	Měřicí transformátory proudu	0